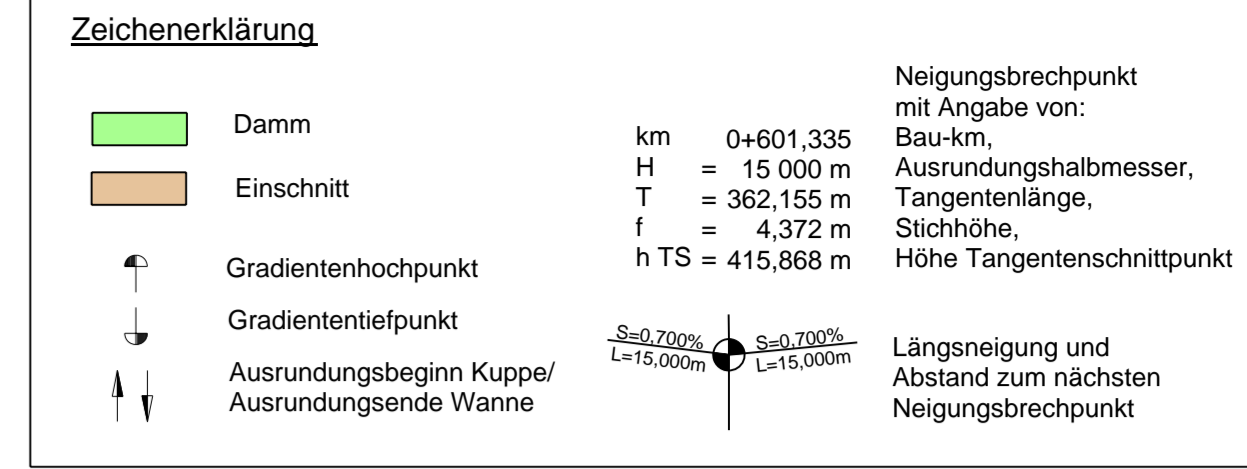
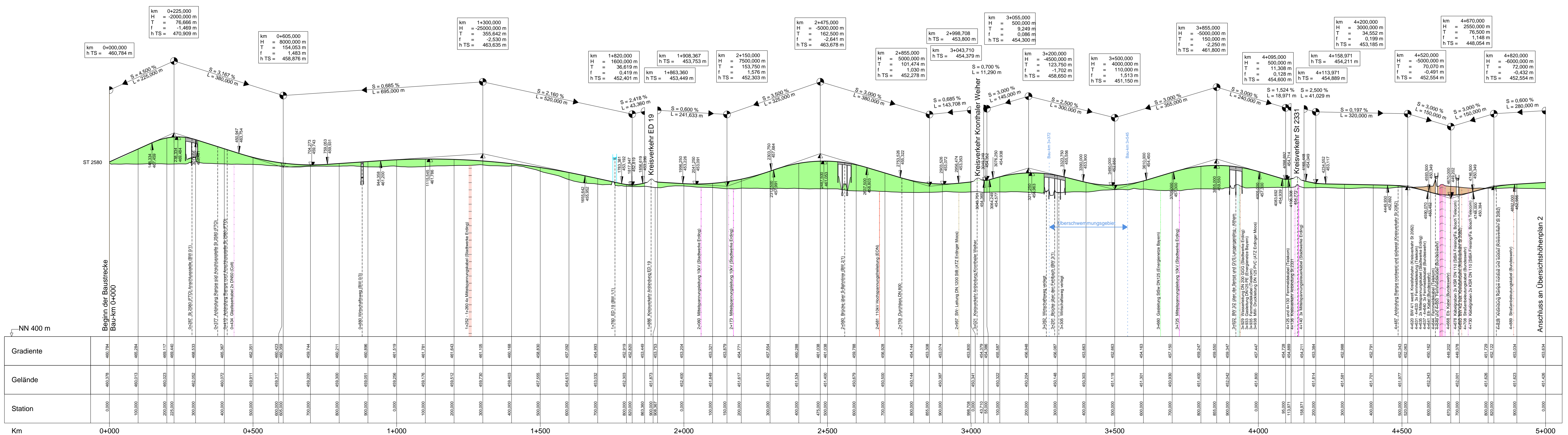


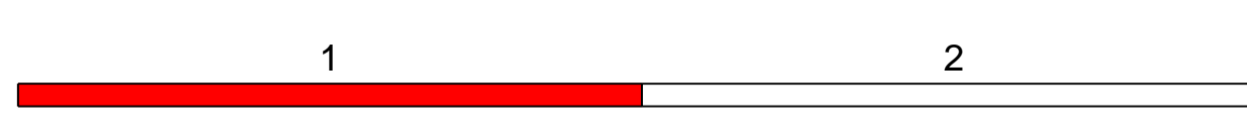
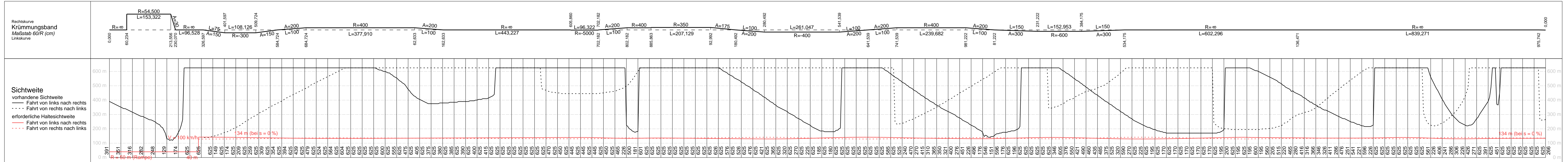
Entwässerungsabschnitt 1 Bau-km 0+000 bis Bau-km 0+255 A _E = 0,360 ha Q _{15,100} = 42,31 l/s Breitflächige Versickerung in angrenzende Grünflächen	Entwässerungsabschnitt 2 Bau-km 0+255 bis Bau-km 0+309 A _E = 0,049 ha Q _{15,100} = 5,81 l/s Breitflächige Versickerung in angrenzende Grünflächen	Entwässerungsabschnitt 3 Bau-km 0+309 bis Bau-km 0+585 A _E = 0,553 ha Q _{15,100} = 84,29 l/s Breitflächige Versickerung in angrenzende Grünflächen	Entwässerungsabschnitt 4 Bau-km 0+585 bis Bau-km 1+344 A _E = 1,377 ha Q _{15,100} = 128,24 l/s Ableitung über Böschungen, Versickerung über Mulden und Rigolen	Entwässerungsabschnitt 5 Bau-km 1+344 bis Bau-km 1+909 A _E = 0,922 ha Q _{15,100} = 108,63 l/s Breitflächige Versickerung in angrenzende Grünflächen	Entwässerungsabschnitt 6 Bau-km 1+909 bis Bau-km 2+215 A _E = 0,296 ha Q _{15,100} = 38,66 l/s Breitflächige Versickerung in angrenzende Grünflächen	Entwässerungsabschnitt 7 Bau-km 2+215 bis Bau-km 2+437 A _E = 0,221 ha Q _{15,100} = 28,86 l/s Ableitung über Böschungen, Versickerung breitflächig	Entwässerungsabschnitt 8 Bau-km 2+437 bis Bau-km 2+598 A _E = 0,147 ha Q _{15,100} = 17,22 l/s Breitflächige Versickerung in angrenzende Grünflächen	Entwässerungsabschnitt 9 Bau-km 2+598 bis Bau-km 3+081 A _E = 0,588 ha Q _{15,100} = 78,11 l/s Breitflächige Versickerung in angrenzende Grünflächen	Entwässerungsabschnitt 10 Bau-km 3+081 bis Bau-km 3+247 A _E = 0,509 ha Q _{15,100} = 34,38 l/s Ableitung über Böschungen, Versickerung über Mulden und Rigolen	Entwässerungsabschnitt 11 Bau-km 3+247 bis Bau-km 3+334 A _E = 0,105 ha Q _{15,100} = 12,28 l/s Ableitung über Böschungen, Versickerung über Mulden und Rigolen	Entwässerungsabschnitt 12 Bau-km 3+334 bis Bau-km 3+554 A _E = 0,646 ha Q _{15,100} = 54,98 l/s Ableitung über Böschungen, Versickerung über Mulden und Rigolen	Entwässerungsabschnitt 13 Bau-km 3+554 bis Bau-km 3+891 A _E = 0,371 ha Q _{15,100} = 43,60 l/s Breitflächige Versickerung in angrenzende Grünflächen	Entwässerungsabschnitt 14 Bau-km 3+891 bis Bau-km 3+952 A _E = 0,074 ha Q _{15,100} = 8,69 l/s Ableitung in Vorfluter "Sempt"	Entwässerungsabschnitt 15 Bau-km 3+952 bis Bau-km 4+158 A _E = 0,893 ha Q _{15,100} = 89,32 l/s Breitflächige Versickerung in angrenzende Grünflächen	Entwässerungsabschnitt 16 Bau-km 4+158 bis Bau-km 4+487 A _E = 0,811 ha Q _{15,100} = 88,08 l/s Ableitung über Böschungen, Versickerung über Mulden und Rigolen und breitflächige Versickerung	Entwässerungsabschnitt 17 Bau-km 4+487 bis Bau-km 4+828 A _E = 2,109 ha Q _{15,100} = 283,85 l/s Ableitung in Mulden und Versickerung in Versickerbecken	Entwässerungsabschnitt 18 Bau-km 4+828 bis Bau-km 4+976 A _E = 0,323 ha Q _{15,100} = 37,95 l/s Breitflächige Versickerung in angrenzende Grünflächen
---	--	---	--	--	---	--	---	---	--	--	--	--	--	--	---	---	--



BW 0/1 Brücke westliche Rampe St 2580 über die St 2580 (FTO) Bau-km 0+880 L.W. = 20,00 / 20,00 m L.H. >= 4,70 m Kr.Wi. = 98,631 gon BzG = 11,60 m Verkehrslasten gem. EC	BW 0/3 Brücke ED 99 über einen öffentlichen Feld- und Waldweg (öFW) Bau-km 0+880 L.W. = 7,50 m L.H. >= 4,50 m Kr.Wi. = 100 gon BzG = 11,60 m Verkehrslasten gem. EC	BW 1/1 (nachrichtlich) Brücke ED 19 über die ED 99 und die S-Bahn Bau-km 1+760,082 L.W. = 11,76 / 15,88 / 15,88 / 11,76 m L.H. >= 6,15 m (über S-Bahn) Kr.Wi. = 89,415 gon BzG = 13,30 m Verkehrslasten gem. EC	BW 2/1 Brücke ED 99 über die S-Bahnlinie Bau-km 2+559,970 L.W. = 9,00 / 11,00 / 9,00 m L.H. >= 6,15 m Kr.Wi. = 52,235 gon BzG = 11,60 m Verkehrslasten gem. EC	BW 3/1 Brücke ED 99 über den Fehlbach, zwei öFW's und einen Privatweg Bau-km 3+291 L.W. = 15,50 / 19,00 / 19,00 / 15,50 m L.H. >= 4,50 m (über öFW's) Kr.Wi. = 96,178 - 100 gon BzG = 11,60 m Verkehrslasten gem. EC	BW 3/2 Brücke ED 99 über die Sempt und die GVS Langengeislung - Altham Bau-km 3+921,683 L.W. = 20,00 / 20,00 m L.H. >= 4,70 m (über GVS) Kr.Wi. = 84,718 gon BzG = 11,60 m Verkehrslasten gem. EC	BW 4/1 Brücke westl. Kreisfahrbahn über die ED 99 Bau-km 4+619,890 L.W. = 13,50 m L.H. >= 4,70 m Kr.Wi. = 100 gon BzG = 11,97 m Verkehrslasten gem. EC	BW 4/2 Brücke östl. Kreisfahrbahn über die ED 99 Bau-km 4+692,890 L.W. = 13,50 m L.H. >= 4,70 m Kr.Wi. = 100 gon BzG = 11,97 m Verkehrslasten gem. EC
--	---	---	--	--	---	--	---



Km	0+000	0+500	1+000	1+500	2+000	2+500	3+000	3+500	4+000	4+500	5+000
Gradiente	460,984	465,304	465,367	462,851	465,317	465,317	465,317	465,317	465,317	465,317	465,317
Gelände	460,984	460,984	460,984	460,984	460,984	460,984	460,984	460,984	460,984	460,984	460,984
Station	0,000	100,000	200,000	300,000	400,000	500,000	600,000	700,000	800,000	900,000	1000,000



Planungsbüro Bauen und Umwelt
 Berater Ingenieure
 Ing. FH Kurt Seiler
 85354 München, 85354 München
 Tel.: 089 3020 787-216
 E-Mail: projekt@pbu.bauundumwelt.de

Projekt: 281713
 Datum: Juli 2014
 Name: Ri.
 Datum: Juli 2014
 Name: Ri.
 Datum: Juli 2014
 Name: Ri.

Freistaat Bayern
 Staatliches Bauamt Freising
 Fachbereich Straßenbau München

Projekt: 281713
 Datum: Aug. 2014
 Name: Großkopf
 Datum: Aug. 2014
 Name: Großkopf

FESTSTELLUNGSENTWURF

Strassenbauverwaltung
 Straße / Abschn.-Nr. / Station:
 S2580_140_4,357 bis B388_280_1,107

Unterlage / Blatt-Nr.: 4 / 1
Übersichtshöhenplan
 Bau-km 0+000 bis Bau-km 5+000

PROJIS-Nr.:
 Maßstab: 1 : 5000 / 500

Staatsstraße 2331 / Kreisstraße ED 99
Nordumfahrung Erding mit Verlegung der Staatsstraße 2331

Bau-km 0+000 bis Bau-km 9+320,406

Aufgestellt: München, den 20.08.2014
 Staatliches Bauamt

Dr. Braun, Baust